

## **Ergänzende Erläuterungen zum Gutachten**

### **"Konzeptionierung und Ausgestaltung des Qualitäts- Elements (Q-Element) im Bereich Netzzuverlässigkeit Strom sowie dessen Integration in die Erlösobergrenze" vom 20.10.2010**

Ergänzungen und Korrekturen auf Hinweis der

**Bundesnetzagentur für Elektrizität, Gas,  
Telekommunikation, Post und Eisenbahnen**

Tulpenfeld 4, 53113 Bonn

**15. Mai 2012**

#### **Consentec GmbH**

Grüner Weg 1  
D-52070 Aachen  
Tel. +49. 241. 93836-0  
E-Mail [info@consentec.de](mailto:info@consentec.de)  
[www.consentec.de](http://www.consentec.de)

in Kooperation mit

#### **Forschungsgemeinschaft für Elektrische Anlagen und Strom- wirtschaft e.V. (FGH)**

Hallenweg 40  
D-68219 Mannheim

#### **Frontier Economics Limited**

Kranhaus Mitte  
Im Zollhafen 18  
D-50678 Köln



## **1 Anlass**

Das im Titel genannte Gutachten wurde vom Konsortium Consentec, FGH und Frontier für die Bundesnetzagentur erstellt. Im Nachgang zur Veröffentlichung des Gutachtens wurden Fehler in der grafischen Darstellung der Ergebnisse in Kapitel 4 identifiziert. Das vorliegende Dokument beschreibt diesen Sachverhalt und enthält die korrigierten grafischen Darstellungen.

## **2 Zu den Diagrammdarstellungen in Kapitel 4, Wirkungsanalyse**

Im Endgutachten "Konzeptionierung und Ausgestaltung des Qualitäts-Elements (Q-Element) im Bereich Netzzuverlässigkeit Strom sowie dessen Integration in die Erlösberggrenze" vom 20.10.2010 wurde Ende 2011 ein Dokumentationsfehler in Kapitel 4 in den Darstellungen Bild 4.1 bis Bild 4.6 festgestellt. Die Untersuchung des Sachverhalts hat ergeben, dass es bei der Erstellung dieser Grafiken durch eine Umsortierung der Datensätze nach den durchgeführten Berechnungen für die Parameteranalyse zu einer falschen Farbmarkierung gekommen ist.

Bei allen Analysen im Rahmen der quantitativen Untersuchungen in Kapitel 3 wurde jedoch die korrekte Ost-/West-Zuordnung beachtet. So wurden bei den Berechnungen zur Parameteranalyse alle Netzbetreiber mit der korrekten Belegenheit berücksichtigt. Die an die Bundesnetzagentur übermittelten Ergebnistabellen sind richtig.

Die farbliche Unterscheidung wurde im Rahmen der Parameteranalyse in Kapitel 3 vorgenommen, um die Unterschiede zwischen Belegenheit Ost und West grafisch darstellen zu können. Die auf S. 93 der Druckfassung vom 20.10.2010 dargestellte Grafik 3.30 ist nicht von dem oben genannten Sortierungsfehler betroffen. Sie zeigt die Verteilung der Netzbetreiber mit ihrer korrekten Belegenheit.

Erst in Kapitel 4 sind die Belegenheiten in den grafischen Darstellungen fehlerhaft. Hier wurde die farbliche Unterscheidung der Belegenheiten aus Kapitel 3 beibehalten, ohne jedoch für die Wirkungsanalyse in Kapitel 4 selbst notwendig zu sein. Aufgrund der Umsortierungen des Datensatzes wurde die Farbkodierung in Kapitel 4 jedoch verfälscht. In den Bildern 4.1 bis 4.6 ist somit lediglich die grafische Darstellung der Belegenheit der Netzbetreiber nicht korrekt. Auf die Ergebnisse der Modellrechnungen und die Empfehlungen im Rahmen der Wirkungsanalysen hat diese fehlerhafte Farbmarkierung der Diagrammdarstellungen der Belegenheit in Kapitel 4 jedoch keinen Einfluss. Die Aussagen und Schlussfolgerungen bleiben also unverändert gültig, da die Aussagen gegen eine Verwendung der Belegenheit als Parameter bereits unter Beachtung der korrekten Belegenheit der Netzbetreiber in Abschnitt 3.3 hergeleitet und begründet wurden.

Nachfolgend sind die korrigierten Darstellungen eingefügt, die an Stelle der fehlerhaften Darstellungen Bild 4.1 bis Bild 4.6 treten:

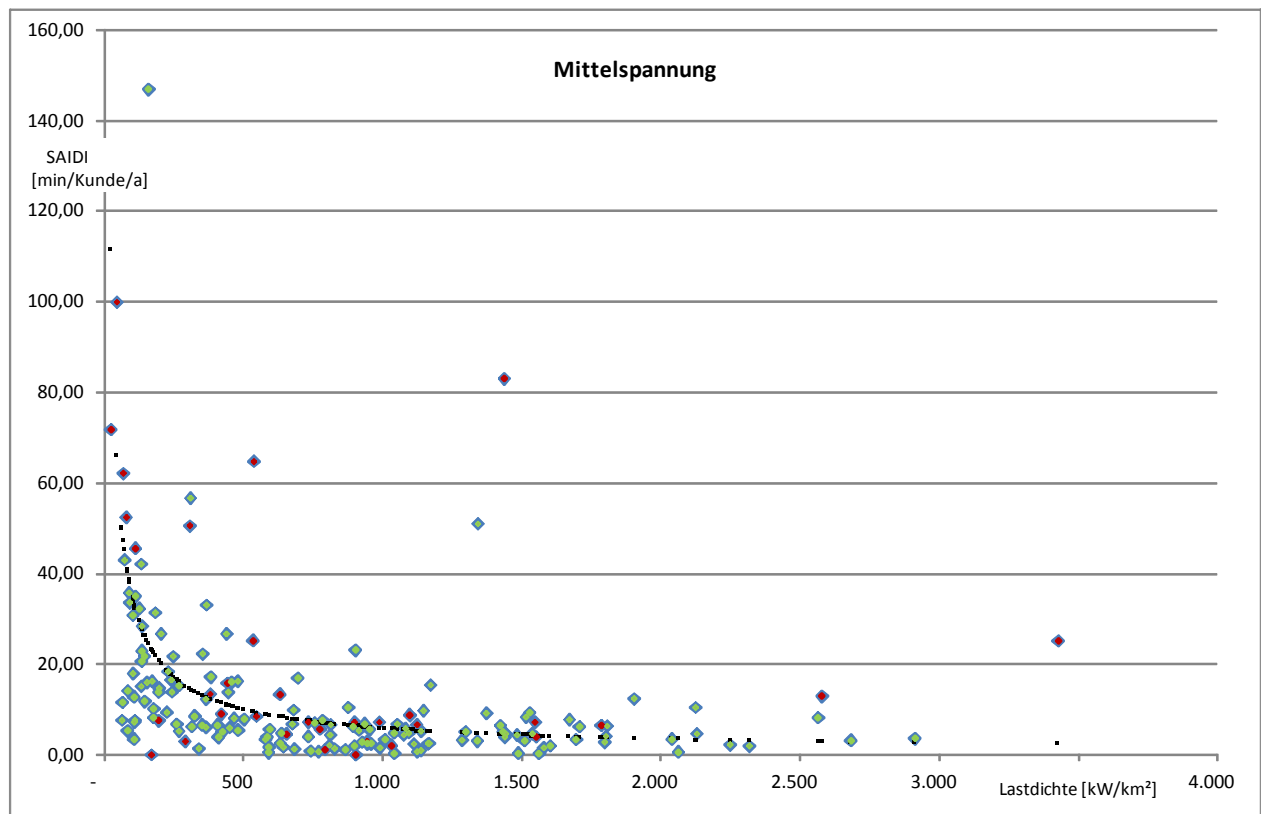


Bild 4.1: SAIDI-Werte und Näherungswerte der gewichteten, strukturkorrigierten Kenngrößenvorgaben in der Mittelspannung

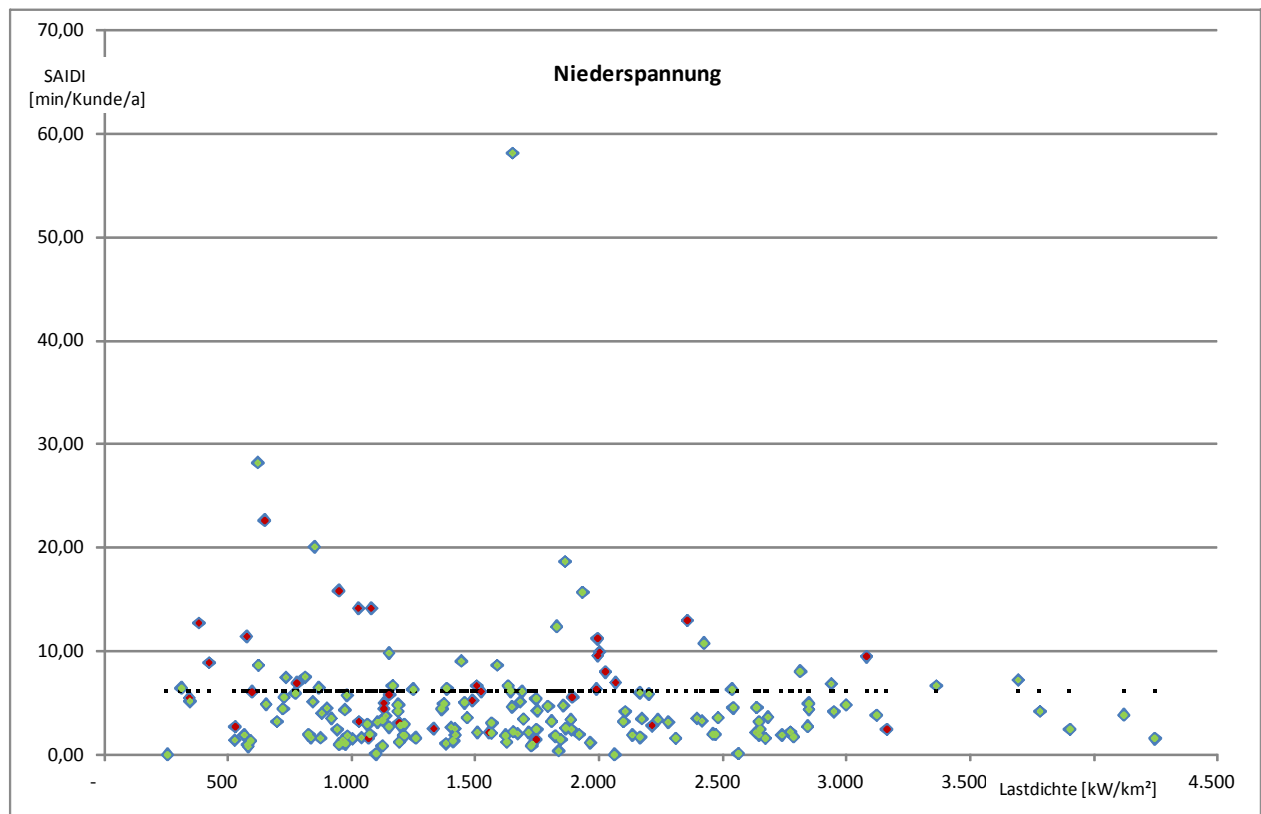


Bild 4.2: SAIDI-Werte und Näherungswerte der gewichteten, strukturkorrigierten Kenngrößenvorgaben in der Niederspannung

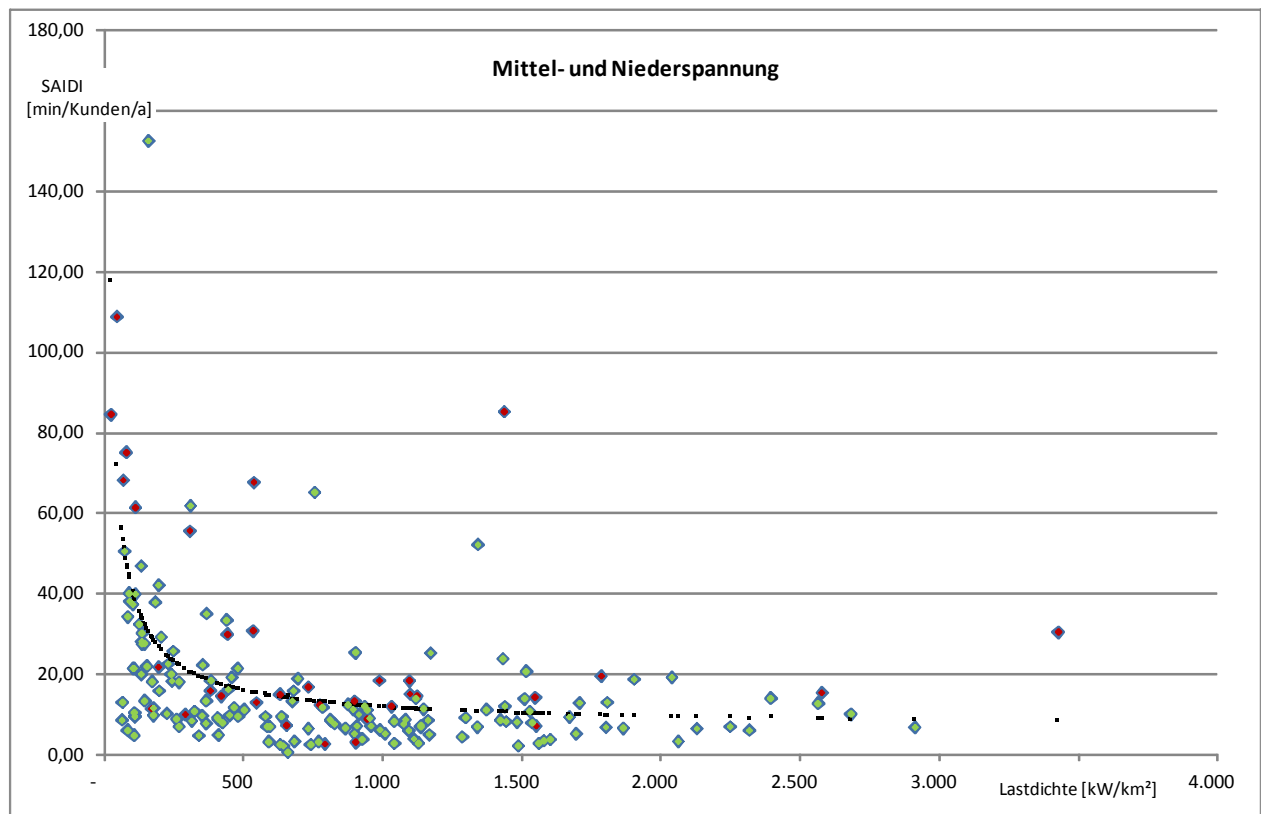


Bild 4.3: SAIDI-Werte und Näherungswerte der gewichteten, strukturkorrigierten Kenngrößenvorgaben für Mittel- und Niederspannung zusammengefasst

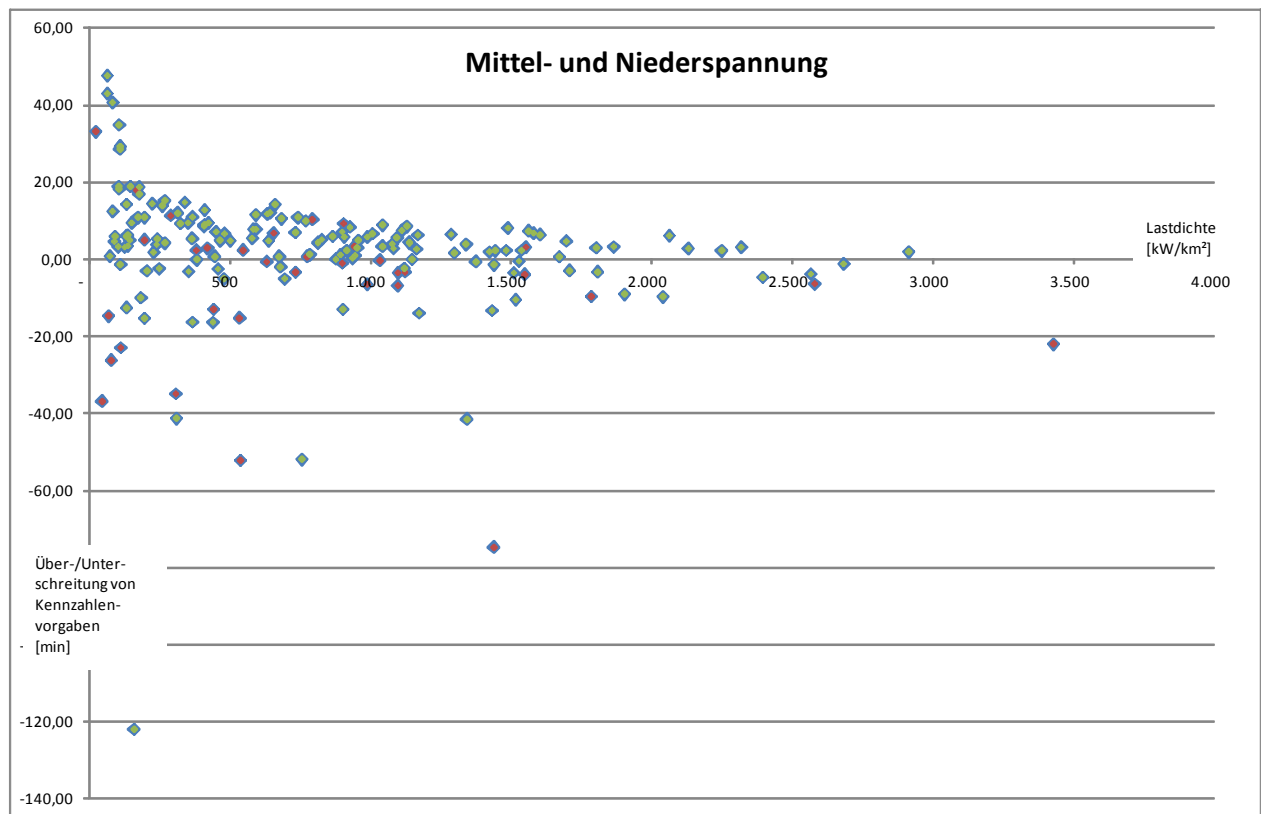


Bild 4.4: Näherungswerte der Über- und Unterschreitung von Kennzahlenvorgaben zusammengefasst für Mittel- und Niederspannung



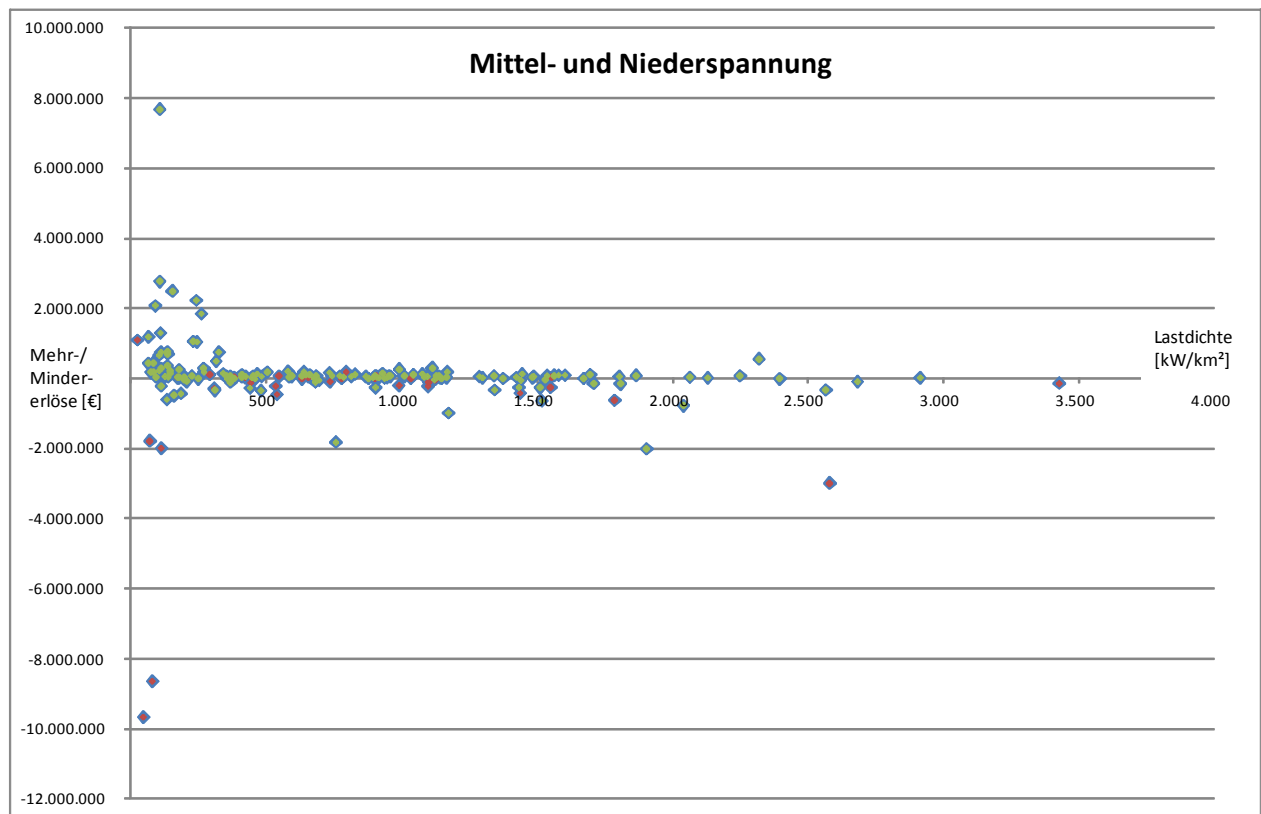


Bild 4.5: Näherungswerte der Mehr- und Mindererlöse zusammengefasst für Mittel- und Niederspannung

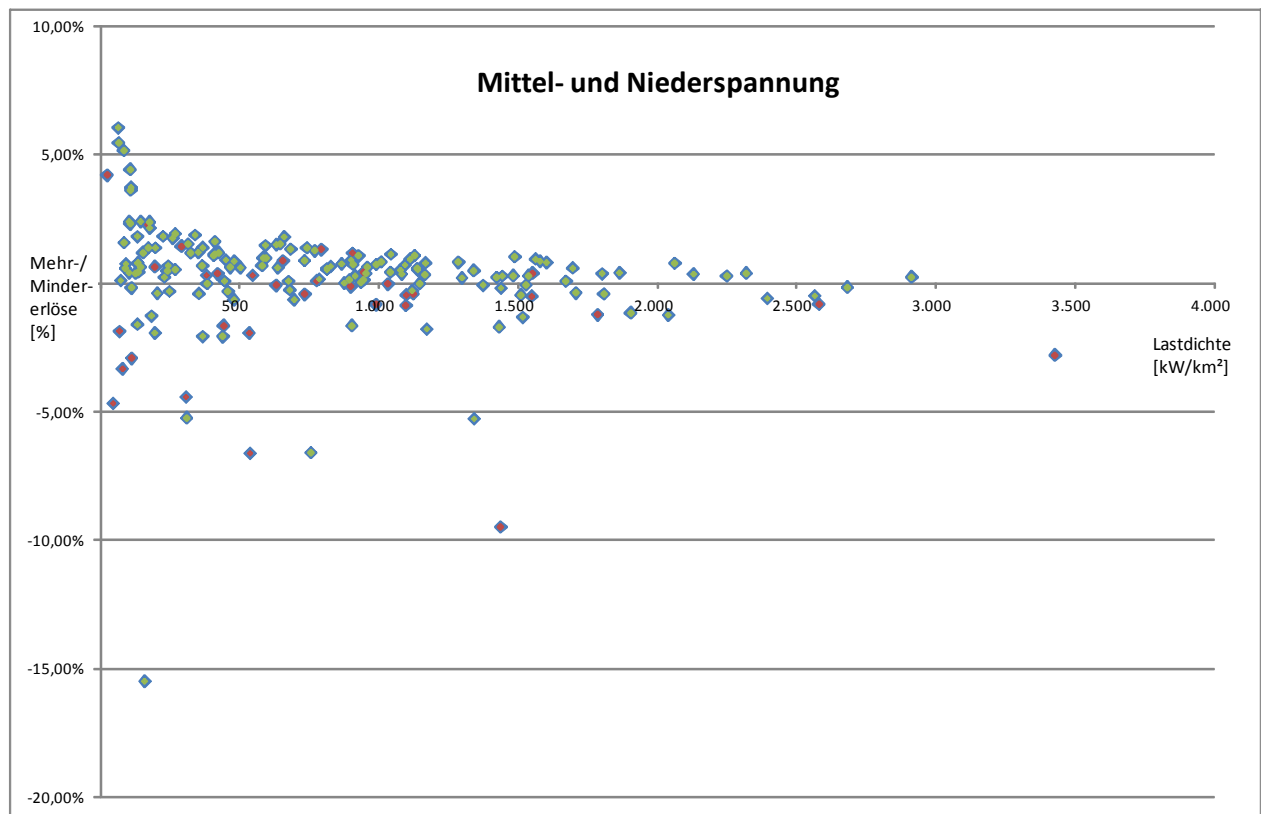


Bild 4.6: Näherungswerte der prozentualen Mehr- und Mindererlöse